





## Warum zum Gymnasium?

- das Lernen über vielfältige Lernwege fällt leicht
- schwierige Aufgabenstellungen sind eine Herausforderung
- Freude am Umgang mit Sprache
- Vorbereitung auf ein Studium oder eine anspruchsvolle Berufsausbildung



## Das Gymnasium als Leistungsschule

- Mindestens 12 Klassenarbeiten in Mathe, Deutsch, Englisch; auch in weiteren Fächern sollen Klassenarbeiten geschrieben werden (tatsächlich: 34)
- Mindestens 33 Wochenstunden (Kl. 9: 35 Std.)
- Mindestens 2 und eventuell 3 Fremdsprachen (Englisch und ...)
- Mindestens gleicher Kenntnisstand mit einer Woche weniger in Deutsch, Mathe und Englisch
- Fächer beginnen eher: Chemie



# Weitere Anforderungen:

- **Selbständigkeit:**
  - Hausaufgaben
  
- **Eigenverantwortung**
  - Arbeitsmittel
  
- **Motivation und Ehrgeiz**
  - Ausdauer, Konzentration



## Studentafel für das Gymnasium

Klassenstufe	5	6	7	8	9	10
Deutsch	5	4	4	4	4	4
Religion/Ethik	2	2	2	2	2	2
Geographie	2	2	2	1	1	2
Geschichte	1	2	2	2	2	2
Gemeinschaftskunde/Rechtserziehung/ Wirtschaft	-	-	-	-	2	2
Sport	3	3	3	2	2	2
Musik	2	1	1	2	1	1
Kunst	2	1	1	1	1	1
Englisch	5 <sup>a)</sup>	4	4	3	3	3
2. Fremdsprache	- <sup>a)</sup>	4	4	4	3	3
Mathematik	5	4	4	4	4	4
Biologie	2	2	2	1	2	2
Chemie	-	-	1	2	2	2
Physik	-	2	2	2	2	2
Profil (gesellschaftswissenschaftlich, künstlerisch, naturwissenschaftlich, sportlich)	-	-	-	3	2+1 <sup>b)</sup>	2+1 <sup>b)</sup>
Profil (sprachlich)	-	-	-	3	3	3
Technik/Computer Informatik	2	1	-	-	profilbe- zogene informa- tische Bildung <sup>b)</sup>	profilbe- zogene informa- tische Bildung <sup>b)</sup>
	-	-	1	1		
	31	32	33	34	34	35



# Profile des Gymnasiums

- Kl. 5-6: Orientierungsstufe  
(2. Fremdsprache ab Klasse 6 am Gym. 4-stündig an der MS fakultativ 2-stündig)
- Kl. 8-10: Unterricht in einem besonderen Profil
  - sprachliches Profil
  - naturwissenschaftliches Profil
  - künstlerisches Profil
  - sportliches Profil
  - gesellschaftswissenschaftliches Profil
  - Vertieftes ... Profil
- Jg. 11-12: gymnasiale Oberstufe



# Das Karl-Schmidt-Rottluff-Gymnasium

- 1868 gegründet
- 600 Schüler; ca. 60 Lehrer
- 2 Schulteile
- Sprachliches und naturwissenschaftliches Profil
- Latein ab Klasse 5





## Fremdsprachen im Karl-Schmidt-Rottluff-Gymnasium

- Sprachliches Profil:  
Englisch – Latein (ab 5) – Russisch (ab 8)  
Englisch – Französisch (ab 6) – Russisch (ab 8)
- Naturwissenschaftliches Profil:  
Englisch – Latein (ab 5)  
Englisch – Französisch (ab 6)
- Ergänzende Arbeitsgemeinschaften:  
Latein (Latinum in Kl. 12 durch Erg.-prüfung)  
Cambridge Zertifikat (Englisch 10, 11)  
DELF Zertifikat (Französisch 10,11)



## Ergänzende Angebote

- Ganztagsangebot:  
"Garten der Sprache"
- Mathezentrum
- Partnerschulen:  
Tampere (Fin);  
Salt Lake City (USA)
- Umwelt AG
- Chor
- Schülerzeitung
- Debattierclub
- Antirassismus-  
Gruppe
- Theatergruppe





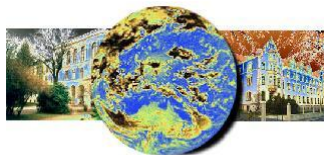
# „Ein Garten der Sprache“

- Denkspiele
- Lernen lernen
- Hausaufgabenbetreuung
- Begegnungssprache Tschechisch
- Schreib- und Sprachwerkstatt
- Chor/ Orff- und Percussiongruppe
- Theaterwerkstatt
- AG Bibliothek
  
- **Jeder Schüler wählt ein Angebot!**



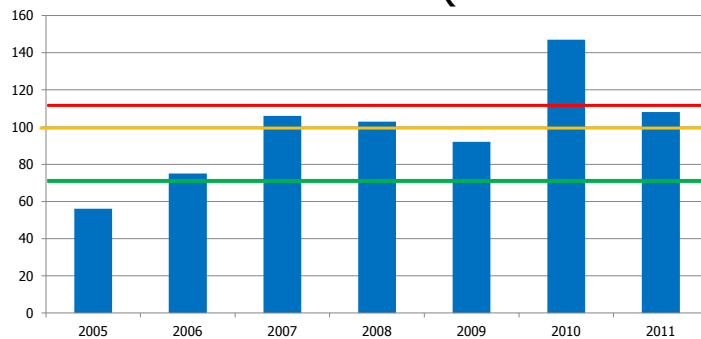
## Was mir sonst noch wichtig erscheint:

- Blockmodell
- Kompetenztests Ma, De, En (Kl. 6 & 8)
- Bes. Leistungsfeststellung in Kl. 10



# Aufnahmeverfahren

- Raumkapazität: dreizügig
- Aufnahme max. 4 Klassen (133% d. Kap.)



# Auswahlverfahren:

„fair aber nicht gerecht“

- OVG: Bevorzugung von
  - Kindern, deren Geschwister bereits an der Schule lernen
  - Kindern mit Behinderungen
  - Kinder deren Schulweg sich auf mehr als 90 Minuten verlängern würde
- Alle anderen Plätze sind unter strikter Beachtung der „Gleichbehandlung“ zu vergeben (Zufallsverfahren)



# Informationsmaterial

- **Bildungsserver:**  
**<http://www.sachsen-macht-schule.de>**
  
- **Schulporträt:**  
**<http://www-db.sn.schule.de/output/>**
  
- **Webseiten der Gymnasien:**  
**z.B.: <http://www.ksrgym.de>**